



de koning



de dame



de loper



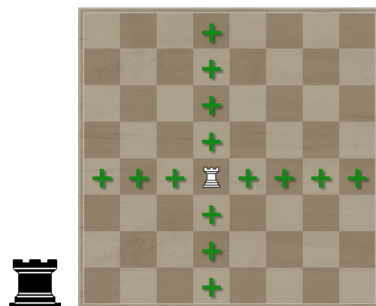
het paard



de toren

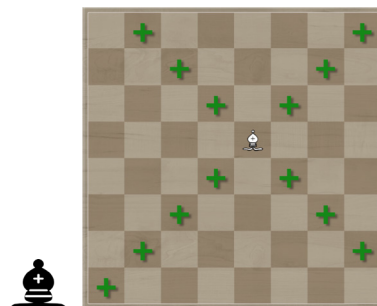


de pion



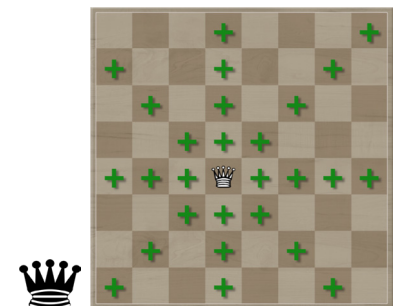
De toren

- gaat altijd recht
- mag vooruit en achteruit
- kan niet over stukken springen



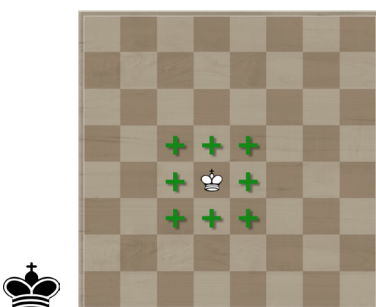
De loper

- gaat altijd schuin
- mag vooruit en achteruit
- kan niet over stukken springen



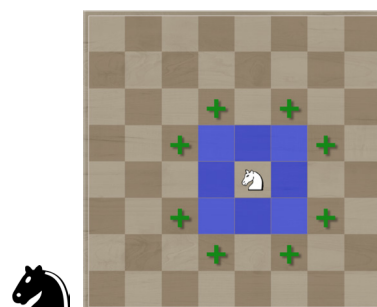
De dame

- mag recht en schuin
- mag vooruit en achteruit
- kan niet over stukken springen



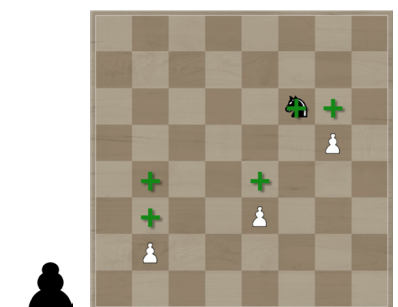
De koning

- mag recht en schuin
- doet 1 stapje per keer
- kan niet over stukken springen



Het paard

- springt 'over de sloot'
- gaat naar een andere kleur veld
- kan over stukken springen



De pion

- doet 1 stapje per keer
- mag de 1e keer ook 2 stapjes
- kan niet achteruit
- loopt recht, maar slaat schuin

